

Posem en valor
la innovació
sanitària i social.



cimti

Centre per a la Integració de la
Medicina i les Tecnologies Innovadores



Descobreix com el CIMTI impulsa projectes d'innovació sanitària i social.

Entitat impulsora

FUNDACIÓN
LEITAT

Amb el suport de:

/Salut

Aliances estratègiques:

CIMIT®
Consortia for Improving Medicine
with Innovation & Technology


Fira Barcelona

HEALTHIO
WHICH PATIENTS, INNOVATION
AND HEALTHCARE SYSTEMS MEET

 **cimti**
Centre per a la Integració de la
Medicina i les Tecnologies Innovadores



Índex

06	Introducció al CIMTI
14	Les col·laboracions del CIMTI
21	Serveis que ofereix el CIMTI

On som



Què som

Som un *instrument* al servei del sistema català sanitari i social. Treballem perquè les innovacions sanitàries i socials d'alt impacte arribin a la ciutadania.

Aquest projecte està impulsat per Fundació LEITAT, amb el suport del Departament de Salut de la Generalitat de Catalunya, l'Agència de Qualitat i Avaluació Sanitàries de Catalunya (AQuAS), l'Obra Social "la Caixa" i amb una aliança estratègica amb el CIMIT de Boston i Healthio de Fira de Barcelona.

Què fem

Identifiquem els reptes més rellevants del sistema sanitari i social, en coordinació amb els Departaments de la Generalitat implicats.

Seleccionem les *millors propostes* per a solucionar aquests reptes.

Acompanyem als projectes seleccionats tant en l'etapa de maduració com d'implementació seguint una **metodologia pròpia** que ha estat adaptada de la metodologia del CIMIT de Boston. Contribuïm a la **maduració dels projectes** facilitant **reunions de treball** amb la nostra xarxa d'experts, tant de la comunitat CIMTI com del CIMIT de Boston. Donem suport en les àrees de **negoci, mercat, compra pública, regulatòria, clínica, tecnologia, inversió i comunicació**.

I no ens quedem aquí. Som l'únic **instrument que acompanya als projectes en la seva implementació** a Catalunya i a nivell internacional. **Treballem amb el Departament de Salut i l'AQuAS** per a que els projectes madurs que solucionin reptes del sistema es puguin implementar via **Compra Pública d'Innovació**. Facilem les trobades, els contactes i mitjans per fer-ho possible.

“El CIMTI ens ha donat les eines necessàries per poder validar la nostra tecnologia, no solament a nivell clínic ja que ells tenen una xarxa de contactes amb diferents hospitals, sinó també a nivell regulatori i de mercat. I a la vegada ens ha posat en contacte amb inversors que ens ha permès definir millor el nostre model de negoci.”

Xavier Gallego, cap d'innovació i desenvolupament de negoci a Parc Taulí Hospital Universitari, i representant de Taby Diagnostics

Per què ho fem

1. Per millorar la qualitat de vida de la ciutadania i la sostenibilitat del sistema sanitari i social de Catalunya.

2. Per generar impacte en base a impulsar i promocionar la implementació d'iniciatives que generin un fort impacte sanitari i social a nivell internacional. Aquestes iniciatives han de posar en valor la producció científica desenvolupada en el marc del sistema de recerca sanitari i social.

3. Per concentrar experiència en l'àmbit dels dispositius i instruments mèdic-tecnològics, tant en recerca com en el camp de la transferència de coneixement i de la innovació.

4. Per aglutinar coneixement a través d'una xarxa, la comunitat CIMTI, que posa en contacte els agents implicats: investigadors dels hospitals del sistema SISCAT, centres de recerca CERCA, emprenedors i entitats del sector públic i privat que puguin donar més valor a cadascuna de les funcions i etapes del procés.

5. Per desplegar estratègies per atreure inversions públiques i privades i facilitar la internacionalització i maximitzar l'impacte social de les nostres innovacions.

6. Per visualitzar el valor afegit generat a nivell de salut, econòmic, i social.

7. Per millorar el posicionament de Catalunya en termes d'innovació en el context Europeu.

“El CIMTI ens ha ajudat a avançar en punts claus del desenvolupament de la companyia. A nivell regulatori, a tenir un primer anàlisi dels aspectes a considerar i quines han de ser les fites regulatòries fins arribar al mercat. Hem millorat i validat el model de negoci i la necessitat del pacient, seguint la metodologia del CIMTI de Boston i, pel que fa al finançament, ens han posat en contacte amb possibles inversors i ens han donat suport en la preparació de la documentació necessària. És per tot això que estem molt agraïts per la contribució del CIMTI.”

Oliver Balcells, CEO de Rheo Diagnostics



Com ho fem

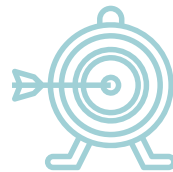
Proporcionem suport i impuls als projectes per a fer realitat la seva implementació, tant al sistema sanitari i social català com a nivell internacional, a través del Programa Impacte. Per poder incorporar-se aquest programa, els projectes han de seguir les següents etapes:



Presentació de Propostes

Crida Oberta d'Innovació CIMTI orientada a projectes que ofereixen solucions innovadores en l'àmbit sanitari i social.

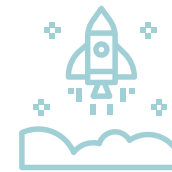
Crida Repte CIMTI enfocada a un repte específic, diferent cada any i determinat pels agents del sistema de salut i social de Catalunya.



Avaluació

És un procés objectiu i transparent on cada proposta presentada és avaluada per tres avaluadors independents.

A totes les propostes presentades se'ls fa arribar un informe de consens que inclou la valoració dels tres avaluadors i la decisió final.



Suport: **Programa Impacte**

Les propostes seleccionades s'incorporen al Programa Impacte, a partir del qual tenen accés als diferents serveis que ofereix el CIMTI, tant en l'etapa de maduració com d'implementació del projecte.

Maduració

Implementació

Introducció al CIMTI

En xifres

+700

Membres a la comunitat CIMTI

65

Convenis de col·laboració

34

Projectes en cartera

199 202

Pacients impactats

6

Productes al mercat

22

Centres que
utilitzen la solució

318

Reunions de treball

18M €

Invertits en projectes CIMTI

39

Llocs de treball creats



Amb qui col·laborem





Amb qui col·laborem

Proveïdors de salut i social



Amb qui col·laborem

Proveïdors de salut i social



Instituts de recerca en salut



Amb qui col·laborem

Entitats sector salut i fundacions sanitàries



Universitats



Entitats sector social



Altres institucions



Amb qui col·laborem

Associacions empresarials en el sector salut



Empreses





01.

Assessorament tecnològic en col·laboració amb els proveïdors tecnològics del país

02.

Assessorament clínic

03.

Assessorament en regulatòria

04.

Assessorament en mercat i negoci i assessorament legal

05.

Cerca de finançament
Públic / Privat

06.

Assessorament en comunicació

07.

Jornades formatives

08.

Equip d'assessors del CIMTI

09.

Accés directe al CIMIT de Boston

Assessorament tecnològic en col·laboració amb els proveïdors tecnològics del país



Assessoria tecnològica individualitzada

- Suport en la presa de decisions
- Orientació del projecte
- Nivell de maduresa tecnològica
- Viabilitat tècnica

Planificació i execució de proves de concepte

Accés a manufacturing partners

“Gràcies al suport del CIMTI, hem rebut l’assessorament tècnic necessari per validar la tecnologia Multi Jet Fusion de fabricació additiva. Això ens ha permès entendre totes les possibilitats que aquesta innovadora tecnologia pot oferir i estudiar la viabilitat d’aplicar-la al nostre producte. A part, hem pogut fabricar unes mostres de prova que ens han permès passar de la teoria a la pràctica i comprovar de primera mà tant els acabats que es poden obtenir com les propietats mecàniques de les peces.”

Alex Garcia, CTO i cofundador d’ABLE

Assessorament clínic



Sessions de treball amb experts clínics per conceptualitzar el projecte

Definició del protocol clínic

Cerca de col·laboradors per a la validació pre-clínica i clínica

Suport en la formació del consell assessor (advisory board)

Accés a la plataforma de validacions clíniques Healthcare Living Lab Catalonia

“Con el apoyo del CIMTI hemos podido ampliar los contactos con los stakeholders más importantes del sistema sanitario de una forma muy práctica, eficiente y sobre todo personalizada. No sólo para avanzar con el desarrollo, sino para lograr que el producto llegue al sistema sanitario cuanto antes. El apoyo de CIMTI ha sido y sigue siendo muy significativo para nosotros.”

Szilvia Endrényi, CEO de Rethink Medical



Assessorament en regulatòria



Jornades formatives en la regulació de productes sanitaris

Facilitació de reunions de treball amb consultores expertes

- Assessorament personalitzat sobre la regulació de productes sanitaris
- Classificació del producte dins la normativa europea
- Requisits tècnics i orientació per aconseguir marcatge CE
- Assessorament en implementació de sistemes de qualitat

“Després de fer el pilot de Rememory amb pacients, necessitàvem poder arribar al mercat. Llavors vam tenir la sort de ser acceptats per a participar en el Programa Impacte del CIMTI. El suport del CIMTI ens ha permès primer fer el model de negoci de Rememory. En segon lloc, hem pogut estudiar tots els aspectes de la regulatòria.”

Maite Garolera, directora del Grup de Recerca Clínica Cervell, Cognició i Comportament al Consorci Sanitari de Terrassa, i representant de Rememory

Assessorament en mercat i negoci i assessorament legal



Definició de la proposta de valor

Identificació de stakeholders

Estudi de mercat

Definició del model de negoci

Estratègia per a la protecció de la propietat intel·lectual

Accés a experts en compra pública d'innovació

Valoració d'actius intangibles

Valoració d'empresa

“El CIMTI està ajudant i col·laborant enormement en el desenvolupament del projecte Easysims. El que més destacaria és la simplificació, proximitat i eficiència de l'equip CIMTI. El suport per part dels experts als que tenim accés en el marc del programa és crucial a l'hora de prendre decisions, com per exemple en aspectes com la protecció de la propietat intel·lectual i industrial.”

Vanessa Bueno, matrona a Vall d'Hebron Barcelona Hospital Campus, i representant d'Easysims

Cerca de finançament



Públic

- Identificació de vies de finançament públic
- Assessorament en la presentació de propostes
- Possibilitat de formar un consorci amb proveïdors tecnològics del país per sol·licitar finançament competitiu
- Suport de l'oficina de projectes dels proveïdors tecnològics del país en la preparació de propostes conjuntes

Privat

- Mentoratge amb un expert en inversió
- Suport en la preparació del pitch d'inversió
- Revisió de propostes d'inversió i pacte de socis

“En el procés de preparació del pitch final per a presentar-nos a CaixaImpulse, el suport rebut per part de l'equip del CIMTI va ser clau per poder iterar la presentació i finalment ser seleccionats.”

Eduard Soler, tècnic d'Innovació i Transferència de Tecnologia a Parc Taulí Hospital Universitari, i representant de SafetyHug

“El CIMTI nos ayudó y revisó uno de los proyectos de financiación pública que nos fue concedido y tiene actualmente Loop Dx en activo. Además, nos asesoraron legalmente para la firma de uno de los acuerdos de colaboración más claves para el desarrollo del proyecto.”

Enrique Hernández, CEO de Loop Diagnostics



Assessorament en comunicació



Definició i seguiment del pla de comunicació

Suport en la preparació d'entrevistes per a mitjans de comunicació

Aparició en mitjans tradicionals (premsa, TV)

Visibilitat del projecte a través dels canals de comunicació del CIMTI

Realització del vídeo promocional del projecte

“Formar part del programa del CIMTI ens ha permès entrar en temes que no havíem pogut aprofundir nosaltres com a petita empresa. Per exemple, ens han impulsat molt en el tema de comunicació, ajudant-nos a aparèixer en grans Mitjans de comunicació. També en altres temes més estratègics, com és tot el tema d'acreditacions, i l'estratègia d'anàlisi de competència. Realment és un impuls que ens ha ajudat molt a afrontar temes que fins ara no havíem pogut afrontar. Estem molt agraïts”

Anna Portela, CEO de Xenopat

Fornades formatives



Promoció de la cultura innovadora a centres sanitaris

Model de negoci

Inversió

Regulació de productes sanitaris

Propietat intel·lectual

Transferència de tecnologia i comercialització

Identificació, mapeig i entrevistes amb stakeholders

Compra pública d'innovació

Habilitats comunicatives

“La formació oferta pel CIMTI m’ha ajudat a conèixer millor el model de transferència del CIMIT de Boston, així com a posar-me al dia en aspectes legislatius i regulatoris que recentment han estat àmpliament modificats i que cal conèixer a fons per poder gestionar la innovació en un centre sanitari, incloent aspectes regulatoris i el reglament europeu de productes sanitaris o aspectes de propietat intel·lectual i industrial.”

Laura Buguñá, coordinadora d’Innovació i Transferència de Coneixement a Mútua Terrassa, i representant de Margarita

07.



Equip d'assessors del CIMTI



Assignació d'un assessor per projecte

Assessorament i seguiment individualitzat

Acompanyament en reunions amb stakeholders

“El gran valor del CIMTI és la perspectiva externa que et dona de la teva empresa. Des de dins, nosaltres ens hem marcat un ritme per treballar, però el recolzament del CIMTI ens ha servit per tenir una visió externa i ens ha ofert un ventall de possibilitats i d'ajudes que ens han ajudat a superar les traves que tenim les startups. Ha sigut una empenta molt important a l'estat i situació actual del projecte i l'empresa.”

Bernat Sales, CEO de BetterCare

Accés directe al CIMIT de Boston



Assessorament personalitzat en l'àrea de mercat i negoci

Sessions d'assessorament individual pel desenvolupament del Healthcare Business Model Canvas

Accés a experts de la xarxa del CIMIT de Boston

Accés a inversors de la xarxa del CIMIT de Boston

Activitats formatives

“Gràcies a les converses que hem tingut amb els experts del CIMIT de Boston hem entès molt millor quins són els passos necessaris per plantejar-se portar el nostre projecte cap als Estats Units. De fet, ja hem iniciat el procés de la FDA i ja estem en converses amb diversos partners i hospitals per poder realitzar les primeres proves de concepte.”

Salvador Gutiérrez, CEO de MNJ Neuroserveis



**El CIMTI impacta en la
ciudadanía.**

El CIMTI impacta en tu.



Entitat impulsora

FUNDACIÓ
LEITAT

Amb el suport de:

/Salut

Aliances estratègiques:

CIMIT[®]
Consortia for Improving Medicine
with Innovation & Technology


Fira Barcelona

HEALTHIO
WHY? PATIENTS, INNOVATION
AND HEALTHCARE SYSTEMS MEET

 **cimti**
Centre per a la Integració de la
Medicina i les Tecnologies Innovadores



cimti

Centre per a la Integració de la
Medicina i les Tecnologies Innovadores